



26  
REMEZ **TLV**

# REMEZ 2024 TLV





## Remez 26 Tel Aviv

"Remez 26" offers a range of beautiful apartments to people, who wish to live and experience Tel Aviv, from the city's very center and at the most luxurious standards.

The apartments overlook above the roofs of the city are located in floors 5-6.

### Le projet

"Remez 26" propose une gamme de magnifiques appartements aux particuliers souhaitant faire l'expérience de Tel Aviv, depuis le centre de la ville et au plus haut niveau de luxe.

Les appartements surplombant les toits de la ville se situent aux étages 5 et 6.

\*Image is for illustration purposes only



# Tel Aviv



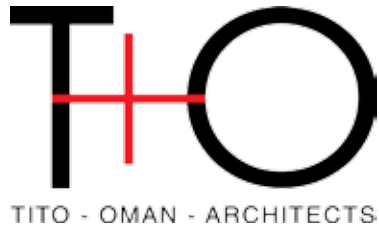
Central Tel Aviv offers a plethora of entertainment opportunities within just a few minutes' walking distance, and the building is in close proximity to "kikar Hamedina"- a high-end shopping street and ten minutes walk from the beach, all combined with a Tel Aviv- style temperament and an international-quality vibe.

Le centre de Tel Aviv offre une pléthore d'occasions de se divertir à quelques minutes à pied seulement, et le bâtiment est très proche de « kikar Hamedina », une rue commerçante de haut standing, et à dix minutes à pied de la plage, le tout avec un tempérament propre à Tel Aviv et une atmosphère internationale.









## Tito - Oman Architects

Tito-Oman Architects is a full-service planning and architecture firm led by Sami (Nissim) Tito, with architect partner Yoav Oman.

### From Strategic Planning to Interior Design:

The Firm was established in 1980 by Sami Tito. Together with a professional team including 35 of Israel's most talented architects and practical engineers, the firm has dealt successfully with all aspects of new construction, from urban planning and site usability, to project concept, architectural design and building management.

Since we see ourselves also as entrepreneurs, we go out of our way to blend designs and architectural attractiveness with functionality and attention to business objectives. This translates into fewer errors during the construction phase, and adherence to budget and time constraints.

## Tito - Oman Architects

ito-Oman Architects est un cabinet d'architecture et de planification avec prestations complètes dirigé par Sami (Nissim) Tito, en collaboration avec l'architecte Yoav Oman

### De la planification stratégique au design intérieur

Le cabinet a été créé en 1980 par Sami Tito. Avec Une équipe professionnelle constituée de 35 architectes et ingénieurs pratiques des plus talentueux d'Israël, le cabinet traite avec succès tous les aspects de la construction neuve, depuis l'urbanisme à l'accessibilité du site, en passant par la conception du projet, le design architectural et la gestion du bâtiment.

Nous considérant également comme des entrepreneurs, nous mettons tout en œuvre pour allier les designs et l'attrait architectural à la fonctionnalité et à l'attention portée aux objectifs de l'entreprise. Cela se traduit par moins d'erreurs pendant la phase de construction ainsi que par le respect du budget et des délais.









### About the entrepreneur - Horizon 38

The Horizon 38 Company is owned by the architect Sami Tito.

Sami Tito has extensive experience in numerous construction projects in Israel and abroad, both in the private field and the hotel field.

As of recently, Mr. Tito has finished building the "Jacob Samuel" Hotel, on the corner of Arlozorov and Dizengoff streets in Tel Aviv, a building which is one of the most unique in Tel Aviv.

Observing the projects that Sami Tito has built, it is easy to discern the adherence to the highest standard of execution and quality of his buildings.

Sami Tito is not only a construction entrepreneur, but an established architect who has owned an architectural design firm for the past 30 years. Together with a professional team of about 35 most talented and accomplished architects and engineers, the firm handle all aspects of both new construction and urban renewal and specialize in residential planning.

In Tama 38 projects, Mr. Tito collaborates with the "Etdar Nol" Architectural firm, who is considered one of the most experienced offices of Tama 38 projects in Tel Aviv.

### A propos de l'entreprise - Horizon 38

La société Horizon 38 est dirigée par l'architecte Sami Tito.

Sami Tito a une expérience significative en Israël et dans le monde en matière de construction.

Il s'est investi dans un grand nombre de projets, aussi bien dans la construction de bâtiments résidentiels qu'en matière d'hôtellerie.

Parmi ses derniers projets, on peut compter la construction de l'Hôtel "Jacob Samuel", au coin de la rue Arlozoroff et Dizengoff, à Tel-Aviv – un des bâtiments les plus originaux de la ville.

En examinant de plus près ce bâtiment érigé par Sami Tito, il est possible de constater l'attention particulière investie dans une excellente mise en œuvre ainsi que l'excellente qualité des caractéristiques de l'immeuble.

Sami Tito est un entrepreneur en bâtiments, mais aussi un architecte renommé qui possède un cabinet de planification et de décoration architectural actif ces 30 dernières années. C'est avec une équipe professionnelle composée de 35 architectes et ingénieurs des plus compétents en Israël, qu'il gère tous les aspects de nouvelles constructions et de renouvellement urbain, et qu'il se spécialise dans le domaine de la planification d'habitations à caractère résidentiel.

Concernant les projets de TAMA 38, Sami collabore avec le cabinet Edgard Nol – architectes, estimé comme étant le cabinet le plus expérimenté en matière de projets de constructions.







# The most luxurious standard



3,4 rooms  
Apartments  
with a balcony



3,4 rooms  
Garden Apartments



3,4 rooms  
Apartments  
with a balcony



Large penthouse  
on the 7th floor  
with a huge balcony



Large  
private pool  
for one of the  
penthouses



2 kinds of  
Penthouses  
on the 8th floor



A P a r t i r d e s s t a n d a r d s l e s p l u s e l e v e s



# Type A

Floor 1  
**3 rooms apartment**

Area:  
**93.3m<sup>2</sup>**

Garden:  
**67m<sup>2</sup>**



## Technical specifications

- Shiny granite and porcelain flooring/matte in the living room and kitchen.
- Luxurious parquet floors in the bedrooms.
- Aluminum shutters and windows with double glazing.
- All of the electricity, including lighting and shutters is controlled smartly and can be accessed from one's cell phone.
- Built-in speaker in the living room in preparation for a home-theatre system
- Central air-conditioning system.
- Private parking.
- Private storage
- Sun terrace

\* All suppliers and models will be detailed in the sales agreements.

## Spécifications techniques

- Sols en granit et porcelaine brillants dans le salon et la cuisine.
- Luxueux parquets dans les chambres.
- Volets en aluminium et fenêtres avec double vitrage.
- Toute l'électricité, dont les éclairages et les volets, est contrôlée intelligemment et est entièrement accessible à partir d'un téléphone portable.
- Haut-parleur intégré dans le salon en préparation d'un système de home-cinéma
- Système d'air conditionné centralisé.
- Parking privé.
- Stockage privé
- Terrasse ensoleillée

\*Tous les fournisseurs et modèles seront détaillés dans les contrats de vente.





\*Image is for illustration purposes only



# Type B

Floor 1  
**3 rooms apartment**

Area:  
**69m<sup>2</sup>**

Garden:  
**85m<sup>2</sup>**



## Technical specifications

- Shiny granite and porcelain flooring/matte in the living room and kitchen.
- Luxurious parquet floors in the bedrooms.
- Aluminum shutters and windows with double glazing.
- All of the electricity, including lighting and shutters is controlled smartly and can be accessed from one's cell phone.
- Built-in speaker in the living room in preparation for a home-theatre system
- Central air-conditioning system.
- Private parking.
- Private storage
- Sun terrace

\* All suppliers and models will be detailed in the sales agreements.

## Spécifications techniques

- Sols en granit et porcelaine brillants dans le salon et la cuisine.
- Luxueux parquets dans les chambres.
- Volets en aluminium et fenêtres avec double vitrage.
- Toute l'électricité, dont les éclairages et les volets, est contrôlée intelligemment et est entièrement accessible à partir d'un téléphone portable.
- Haut-parleur intégré dans le salon en préparation d'un système de home-cinéma
- Système d'air conditionné centralisé.
- Parking privé.
- Stockage privé
- Terrasse ensoleillée

\*Tous les fournisseurs et modèles seront détaillés dans les contrats de vente.





\*Image is for illustration purposes only

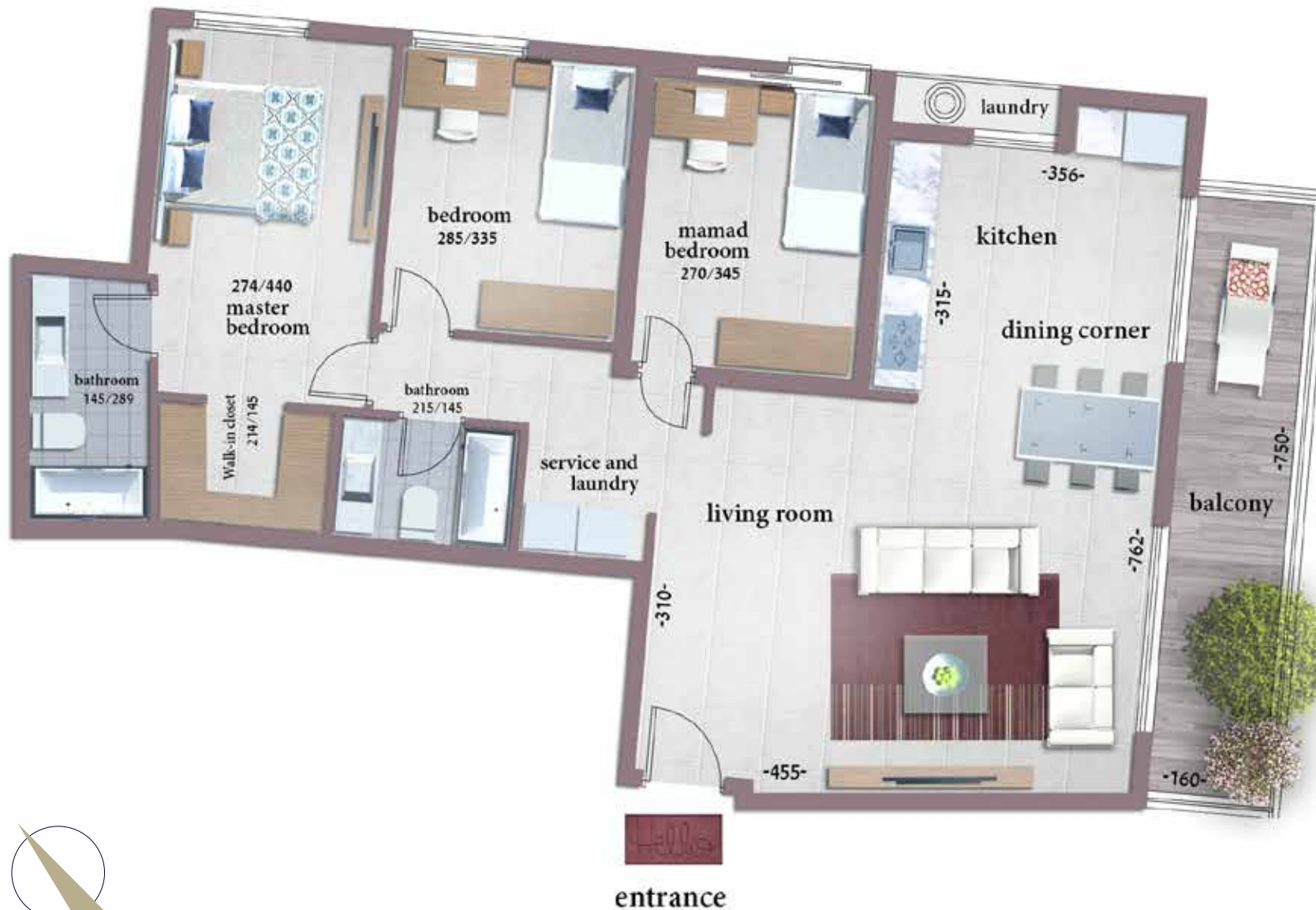
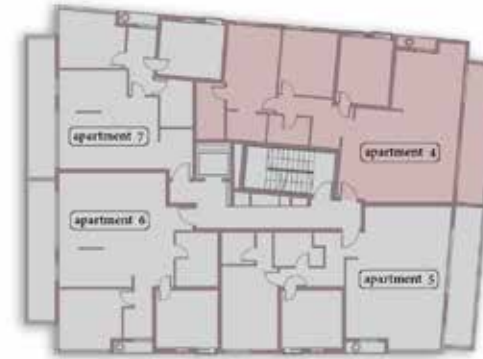


# Type C

Floor 2  
4 rooms apartment

Area:  
99.8m<sup>2</sup>

Balcony:  
12m<sup>2</sup>



## Technical specifications

- Shiny granite and porcelain flooring/matte in the living room and kitchen.
- Luxurious parquet floors in the bedrooms.
- Aluminum shutters and windows with double glazing.
- All of the electricity, including lighting and shutters is controlled smartly and can be accessed from one's cell phone.
- Built-in speaker in the living room in preparation for a home-theatre system
- Central air-conditioning system.
- Private parking.
- Private storage
- Sun terrace

\* All suppliers and models will be detailed in the sales agreements.

## Spécifications techniques

- Sols en granit et porcelaine brillants dans le salon et la cuisine.
- Luxueux parquets dans les chambres.
- Volets en aluminium et fenêtres avec double vitrage.
- Toute l'électricité, dont les éclairages et les volets, est contrôlée intelligemment et est entièrement accessible à partir d'un téléphone portable.
- Haut-parleur intégré dans le salon en préparation d'un système de home-cinéma
- Système d'air conditionné centralisé.
- Parking privé.
- Stockage privé
- Terrasse ensoleillée

\*Tous les fournisseurs et modèles seront détaillés dans les contrats de vente.



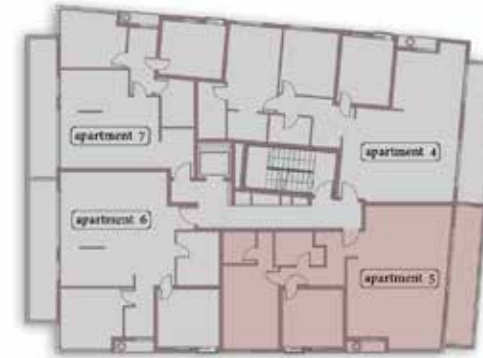


# Type D

Floor 2  
**3 rooms apartment**

Area:  
**83.2m<sup>2</sup>**

Balcony:  
**12m<sup>2</sup>**



## Technical specifications

- Shiny granite and porcelain flooring/matte in the living room and kitchen.
- Luxurious parquet floors in the bedrooms.
- Aluminum shutters and windows with double glazing.
- All of the electricity, including lighting and shutters is controlled smartly and can be accessed from one's cell phone.
- Built-in speaker in the living room in preparation for a home-theatre system
- Central air-conditioning system.
- Private parking.
- Private storage
- Sun terrace

\* All suppliers and models will be detailed in the sales agreements.

## Spécifications techniques

- Sols en granit et porcelaine brillants dans le salon et la cuisine.
- Luxueux parquets dans les chambres.
- Volets en aluminium et fenêtres avec double vitrage.
- Toute l'électricité, dont les éclairages et les volets, est contrôlée intelligemment et est entièrement accessible à partir d'un téléphone portable.
- Haut-parleur intégré dans le salon en préparation d'un système de home-cinéma
- Système d'air conditionné centralisé.
- Parking privé.
- Stockage privé
- Terrasse ensoleillée

\*Tous les fournisseurs et modèles seront détaillés dans les contrats de vente.



# Type E

Floor 6  
**4 rooms apartment**

Area:  
**110m<sup>2</sup>**

Balcony:  
**12m<sup>2</sup>**



## Technical specifications

- Shiny granite and porcelain flooring/matte in the living room and kitchen.
- Luxurious parquet floors in the bedrooms.
- Aluminum shutters and windows with double glazing.
- All of the electricity, including lighting and shutters is controlled smartly and can be accessed from one's cell phone.
- Built-in speaker in the living room in preparation for a home-theatre system
- Central air-conditioning system.
- Private parking.
- Private storage
- Sun terrace

\* All suppliers and models will be detailed in the sales agreements.

## Spécifications techniques

- Sols en granit et porcelaine brillants dans le salon et la cuisine.
- Luxueux parquets dans les chambres.
- Volets en aluminium et fenêtres avec double vitrage.
- Toute l'électricité, dont les éclairages et les volets, est contrôlée intelligemment et est entièrement accessible à partir d'un téléphone portable.
- Haut-parleur intégré dans le salon en préparation d'un système de home-cinéma
- Système d'air conditionné centralisé.
- Parking privé.
- Stockage privé
- Terrasse ensoleillée

\*Tous les fournisseurs et modèles seront détaillés dans les contrats de vente.





\*Image is for illustration purposes only

# Type F

Floor 6  
4 rooms apartment

Area:  
110m<sup>2</sup>

Balcony:  
12m<sup>2</sup>



## Technical specifications

- Shiny granite and porcelain flooring/matte in the living room and kitchen.
- Luxurious parquet floors in the bedrooms.
- Aluminum shutters and windows with double glazing.
- All of the electricity, including lighting and shutters is controlled smartly and can be accessed from one's cell phone.
- Built-in speaker in the living room in preparation for a home-theatre system
- Central air-conditioning system.
- Private parking.
- Private storage
- Sun terrace

\* All suppliers and models will be detailed in the sales agreements.

## Spécifications techniques

- Sols en granit et porcelaine brillants dans le salon et la cuisine.
- Luxueux parquets dans les chambres.
- Volets en aluminium et fenêtres avec double vitrage.
- Toute l'électricité, dont les éclairages et les volets, est contrôlée intelligemment et est entièrement accessible à partir d'un téléphone portable.
- Haut-parleur intégré dans le salon en préparation d'un système de home-cinéma
- Système d'air conditionné centralisé.
- Parking privé.
- Stockage privé
- Terrasse ensoleillée

\*Tous les fournisseurs et modèles seront détaillés dans les contrats de vente.





\*Image is for illustration purposes only



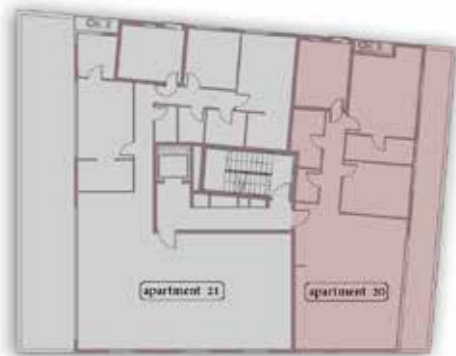
# Type G

Floor 7

**4 rooms apartment**

Area:  
**104m<sup>2</sup>**

Balcony:  
**25m<sup>2</sup>**



entrance



## Technical specifications

- Shiny granite and porcelain flooring/matte in the living room and kitchen.
- Luxurious parquet floors in the bedrooms.
- Aluminum shutters and windows with double glazing.
- All of the electricity, including lighting and shutters is controlled smartly and can be accessed from one's cell phone.
- Built-in speaker in the living room in preparation for a home-theatre system
- Central air-conditioning system.
- Private parking.
- Private storage
- Sun terrace

\* All suppliers and models will be detailed in the sales agreements.

## Spécifications techniques

- Sols en granit et porcelaine brillants dans le salon et la cuisine.
- Luxueux parquets dans les chambres.
- Volets en aluminium et fenêtres avec double vitrage.
- Toute l'électricité, dont les éclairages et les volets, est contrôlée intelligemment et est entièrement accessible à partir d'un téléphone portable.
- Haut-parleur intégré dans le salon en préparation d'un système de home-cinéma
- Système d'air conditionné centralisé.
- Parking privé.
- Stockage privé
- Terrasse ensoleillée

\*Tous les fournisseurs et modèles seront détaillés dans les contrats de vente.





\*Image is for illustration purposes only



# Penthouse - H

Floor 7

**5 rooms penthouse**

Area:  
**170m<sup>2</sup>**

Balcony:  
**53.5m<sup>2</sup>**

The penthouse is located on the 7th floor with a large terrace overlooking west to the Mediterranean Sea with excess from the living room and the master bedroom.

The penthouse has 5 rooms with a spacious public area of the kitchen, living and dining room.

Le penthouse se situe au 7<sup>e</sup> étage et comprend une vaste terrasse surplombant la mer Méditerranée à l'ouest avec un excédent du salon et de la chambre parentale.

Le penthouse possède 5 chambres avec un espace public spacieux de la cuisine, du salon et de la salle à manger.



## Technical specifications

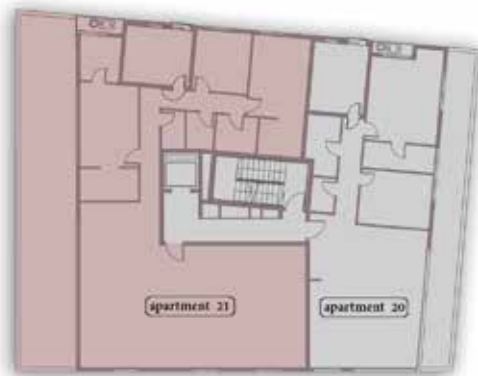
- Private architectural design according to the customer's specification.
- Natural marble in the living room and kitchen or a fine and luxurious wooden deck quality.
- Luxurious parquet floors in every bedrooms.
- Luxurious kitchen done by "Bulthaup" with a fancy model of marble done by the Caesar stone company.
- Aluminum shutters and double glazed windows, including decorative blinds opened electronically.
- All lightning's and shutters are controlled smartly and can be accessed entirely from one's cell phone.
- Central vacuuming.
- Built-in speaker in the living room in preparation for a home-theatre system
- Central air-conditioning system.
- Private double parking.
- Private storage
- Sun terrace.

\* All suppliers and models will be detailed in the sales agreements.

## Spécifications techniques

- Design architectural privé selon les spécifications du client.
- Marbre naturel dans le salon et la cuisine et luxueuse terrasse en bois de haute qualité.
- Luxueux parquets dans chaque chambre.
- Cuisine de luxe signée « Bulthaup » avec un modèle de marbre raffiné réalisé par l'entreprise Caesar.
- Volets en aluminium et fenêtres à double vitrage comprenant des stores décoratifs à ouverture électronique.
- Tous les éclairages et les volets sont contrôlés intelligemment et sont entièrement accessibles à partir d'un téléphone portable.
- Aspiration centralisée.
- Haut-parleur intégré dans le salon en préparation d'un système de home-cinéma
- Système d'air conditionné centralisé.
- Double parking privé.
- Stockage privé
- Terrasse ensoleillée.

\*Tous les fournisseurs et modèles seront détaillés dans les contrats de vente.







\*Image is for illustration purposes only

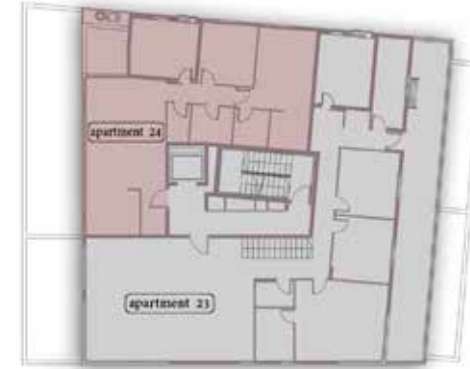


# Type I

Floor 8  
4 rooms penthouse

Area:  
94.8m<sup>2</sup>

Balcony:  
14m<sup>2</sup>



## Technical specifications

- Shiny granite and porcelain flooring/matte in the living room and kitchen.
- Luxurious parquet floors in the bedrooms.
- Aluminum shutters and windows with double glazing.
- All of the electricity, including lighting and shutters is controlled smartly and can be accessed from one's cell phone.
- Built-in speaker in the living room in preparation for a home-theatre system
- Central air-conditioning system.
- Private parking.
- Private storage
- Sun terrace

\* All suppliers and models will be detailed in the sales agreements.

## Spécifications techniques

- Sols en granit et porcelaine brillants dans le salon et la cuisine.
- Luxueux parquets dans les chambres.
- Volets en aluminium et fenêtres avec double vitrage.
- Toute l'électricité, dont les éclairages et les volets, est contrôlée intelligemment et est entièrement accessible à partir d'un téléphone portable.
- Haut-parleur intégré dans le salon en préparation d'un système de home-cinéma
- Système d'air conditionné centralisé.
- Parking privé.
- Stockage privé
- Terrasse ensoleillée

\*Tous les fournisseurs et modèles seront détaillés dans les contrats de vente.





\*Image is for illustration purposes only



# The View

## West

The Real View from  
the 8th level

## Ouest

Le panorama vu du  
huitième étage



## East

The Real View from  
the 6th level

## Est

Le panorama vu du  
sixième étage









# Large Penthouse - J

Floor 8, 9 | Area: 146.5m<sup>2</sup> | Balcony: 32.5m<sup>2</sup> | Pool deck: 95m<sup>2</sup>  
5 rooms penthouse







\*Image is for illustration purposes only





\*Image is for illustration purposes only



## The Penthouse

The penthouse is located on the 8th floor with 2 sun terraces - one with a private swimming pool located on the 9th floor overlooking west to the Mediterranean Sea and the second, on the residential floor overlooking east to the city.

The penthouse has 5 rooms with a spacious public area of the kitchen, living and dining room.

### Technical specifications

- Private architectural design according to the customer's specification.
- Natural marble in the living room and kitchen or a fine and luxurious wooden deck quality.
- Luxurious parquet floors in every bedrooms.
- Luxurious kitchen done by "Bulthaup" with a fancy model of marble done by the Caesar stone company.
- Aluminum shutters and double glazed windows, including decorative blinds opened electronically.
- All lightning's and shutters are controlled smartly and can be accessed entirely from one's cell phone.
- Central vacuuming.
- Built-in speaker in the living room in preparation for a home-theatre system
- Central air-conditioning system.
- Private swimming pool with an internal current system and heating for the winter and an attached outdoor shower.
- Private double parking.
- Private storage
- Sun terrace.

## Penthouse

Le penthouse se situe au 8e étage et comprend 2 terrasses ensoleillées ;

l'une dotée d'une piscine privée située au 9e étage et surplombant la mer Méditerranée à l'ouest et la seconde, à l'étage résidentiel, surplombant la ville à l'est.

Le penthouse possède 5 chambres avec un espace public spacieux de la cuisine, du salon et de la salle à manger.

### Spécifications techniques

- Design architectural privé selon les spécifications du client.
- Marbre naturel dans le salon et la cuisine et une luxueuse terrasse en bois de haute qualité.
- Luxueux parquets dans chaque chambre.
- Cuisine de luxe signée « Bulthaup » avec un modèle de marbre raffiné réalisé par l'entreprise Caesar.
- Volets en aluminium et fenêtres à double vitrage comprenant des stores décoratifs à ouverture électronique.
- Tous les éclairages et les volets sont contrôlés intelligemment et sont entièrement accessibles à partir d'un téléphone portable.
- Aspiration centralisée.
- Haut-parleur intégré dans le salon en préparation d'un système de home-cinema
- Système d'air conditionné centralisé
- Piscine privée chauffée en hiver avec système de courant interne et douche extérieure accolée.
- Double parking privé.
- Stockage privé
- Terrasse ensoleillée.





## GENERAL SPECIFICATIONS

- A luxurious designed lobby
- Facades clad in aluminum with luxurious wood-like finishing, combined with a specially-colored stucco
- Glass railings
- Underground Private parking for every apartment.



## SPÉCIFICATIONS GÉNÉRALES

- Un hall d'entrée au luxueux design
- Façades recouvertes d'aluminium avec de luxueuses finitions en bois associées à un stuc de couleur spéciale
- Rampes en verre
- Parking souterrain privé pour chaque appartement.





\*Image is for illustration purposes only



# REMEZ TLV 26