





SHILO TLV

 H38
HORIZON 38

| 03-7654321 |

| WWW.HORIZON38.CO.IL

שילה 8 תל אביב

שילה 8 מציע מגוון של דירות יוקרה לאנשים שרוצים לחיות ולחוות את מרכז תל אביב, באיכות בלתי מתפשרת, ובסטנדרט גבוה ביותר.

הפרויקט מתוכנן להשתלבות טבעית בנוף העירוני, עם דגש על שמירת ערכו לאורך זמן. השטחים המשותפים בבניין וחזותו מציעים לדיירים חווית בוטיק מרחב מזמין ונעים, בזכות השילוב שבין חומרים ותאורה.

מדובר באזור עם אוכלוסייה ותיקה ואיכותית, ובו הגבלת גובה הבנייה מבטיחה קו רקיע פתוח, וגמר הבניה של הבניינים הסמוכים יבטיחו נוף עירוני ירוק ושקט.

שילה 8, יכלול שבע קומות ויציע לבחירתכם, דירות 3,4,5 חדרים ושתי דירות פנטהאוז ייחודיות.

Shilo 8 Tel Aviv

Shilo 8 offers a variety of luxury apartments for those seeking to live in central Tel Aviv and experience an uncompromising, high-quality lifestyle in a bustling metropolis.

The project is designed to naturally integrate with the urban landscape, with an emphasis on preserving its value over time. The communal areas of the building and its façade are combined with top-of-the-line materials and lighting, offering residents a stylish, pleasant, and inviting ambience.

The location is characterized by a high-quality community. Height-construction restrictions in the region, and completion of construction of nearby buildings promises tranquil, open, urban views.

Shilo 8 offers seven floors with a choice of 3,4,5 room apartments and two unique penthouses.

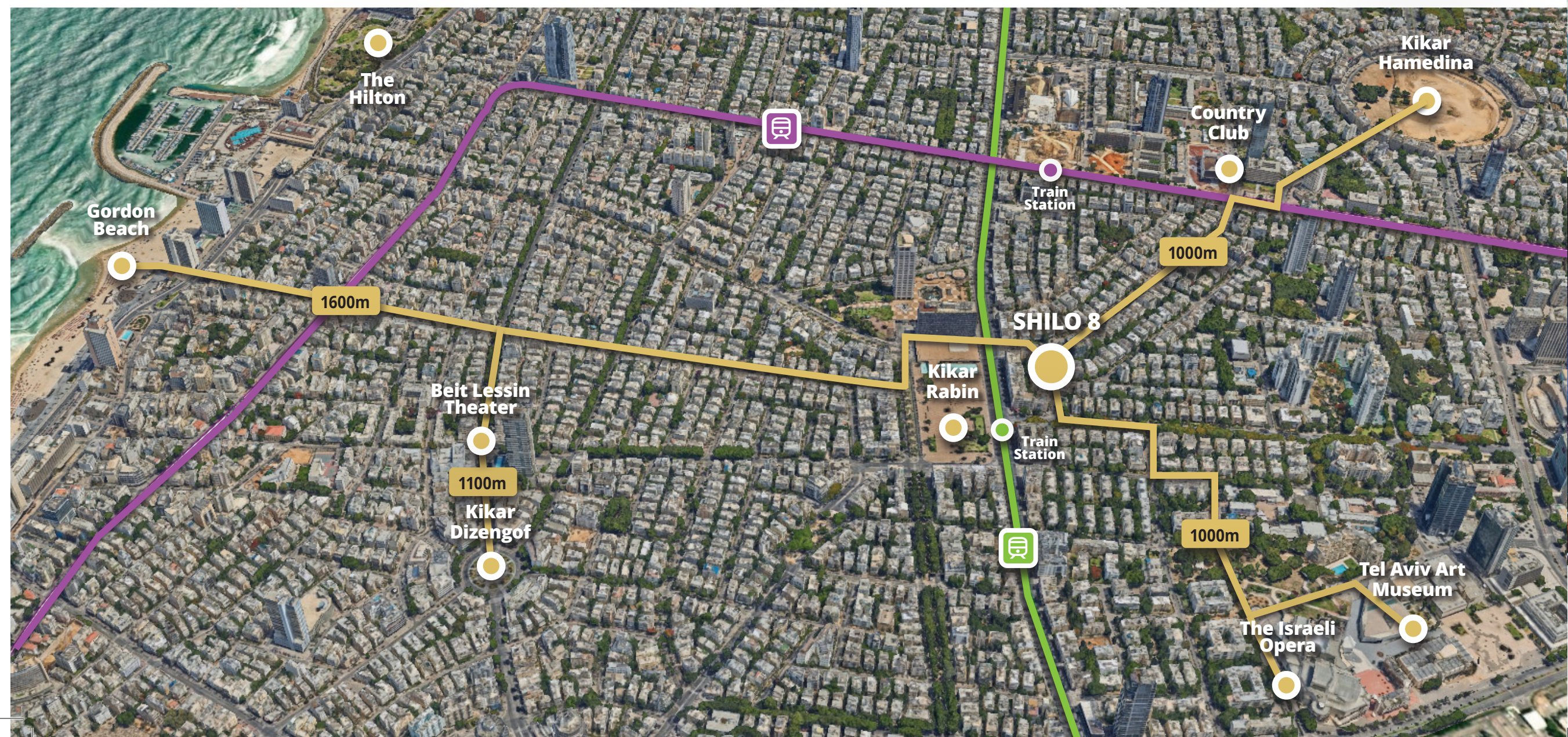
*Image is for illustration purposes only

Tel Aviv

Centrally located in Tel Aviv, just a 10-minute walk from the sea, the building offers a wide range of entertainment venues, shopping malls, cafes, and restaurants, all conveniently located within a 2-minute walk of Rabin Square and Ibn Gvirol St. Enjoy all Tel Aviv has to offer, close to home, while living in a quiet and distinctive area.



הבניין שממוקם במרכז תל אביב, מציע מגוון גדול של הזדמנויות בילוי וחוויה, והכל במרחק הליכה של 2 דקות מכיכר רבין ואבן גבירול - חוויה של מרכז חנויות ובתי קפה מסעדות, וכן הליכה של 10 דקות לים. ריכוז שכל מה שתל אביב יכולה להציע צמוד לבית אך ברחוב שקט עם איכות מיוחדת.







טיטו אומן אדריכלים

טיטו אומן אדריכלים, הוא משרד וותיק שנותן תכנון מלא, עם ניסיון עשיר בהובלתו של האדריכל "סמי טיטו" עם שותפו "יואב אומן".

מתכנן תוכניות אב, תוכניות מפורטות בכל התחומים ועד תכנון פנים

המשרד נוסד ב 1980 על ידי אדריכל סמי טיטו. ביחד עם טובי האדריכלים במשרדו, המונים 35 אדריכלים, הצליחו לתכנן במשרד מגוון גדול ביותר של תוכניות אב לערים המרכזיות בישראל, תכנון קונספט לשכונות ומרכזי הערים, ועד תכנון מלא למאות בניינים בכל התחומים. למשרד גם ניסיון עצום לתכנון מבנים בעיר תל אביב, ורקורד גדול בהקמת חלק מהבניינים האייקונים בישראל, המשלבים מגורים ברמת פונקציונאלית ונוחות ואיכות מדהימה, עם פונקציות משלימות של מסחר, משרדים, מלונאות וכדומה. במשרד מתכננים משלב הקונספט ועד שלב פרטי הביצוע, וכולל תכנון פנים ברמה גבוהה ביותר.

Tito - Oman Architects

Tito-Oman Architects is a full-service planning and architecture firm led by Sami (Nissim) Tito, with architect partner Yoav Oman.

From Strategic Planning to Interior Design:

The Firm was established in 1980 by Sami Tito. Together with a professional team including 35 of Israel's most talented architects and practical engineers, the firm has dealt successfully with all aspects of new construction, from urban planning and site usability, to project concept, architectural design and building management.

Since we see ourselves also as entrepreneurs, we go out of our way to blend designs and architectural attractiveness with functionality and attention to business objectives. This translates into fewer errors during the construction phase, and adherence to budget and time constraints.





על היזם - חברת הורייזן 38

חברת הורייזן 38 מוחזקת על ידי האדריכל סמי טיטו וחברת ההנדסה מיגדלי.ש הנדסה.

לסמי וטיטו, ומיגדלי.ש הנדסה ניסיון עצום בייזום, הקמת ובניית מספר רב פרויקטים בישראל ובחו"ל-הן בתחום המגורים, והן בתחום המלונאות. בן היתר בייזום ובניית של מלון "ג'ייקוב סמואל" בארלזורוב פינת דיזנגוב תל אביב, ופרויקט המגורים "רמז 26", שנחשב ל'פנינת הבניינים, שהוקמו ברובע 4 תל אביב.

על ידי בחינת והסתכלות בפרויקטים שנבנו על ידי השותפים, קל להבחין באיכות הבלתי מתפשרת, ובסטנדרט המאד גבוה של הבניינים, אשר נראה בכל פרט ופרט שבוצע.

About the entrepreneur - Horizon 38

Horizon 38 is jointly owned by architect Sami Tito and Migdalei S. Engineering & Initiatives Ltd. who both have vast experience in initiating, establishing, and constructing extensive residential and hotel projects in Israel and abroad. Among them are projects such as the initiation and construction of the "Jacob Samuel" hotel, primely located on the corner of Arlzorov, and Dizengoff streets in Tel Aviv, and the signature residential project "Remez 26", considered as the most significant building of those built in Tel Aviv's 4th district. The uncompromising quality, meticulous high standard of the buildings, and attention to the finest of details, is prominent in all buildings constructed by Horizon 38.





3 room
Apartments
with a Terrace



3 room
Garden Apartments



4 room
Apartments
with a Terrace

The most luxurious standard

י ו ק ר ה ב ס ט נ ד ר ט י ם ה ג ב ו ה י ם ב י ו ת ר

5 room mini penthouse
with a huge terrace
on the 6th floor



Private pool
on the Penthouse
Roof

Luxurious
5 room Penthouse
on the 7th floor

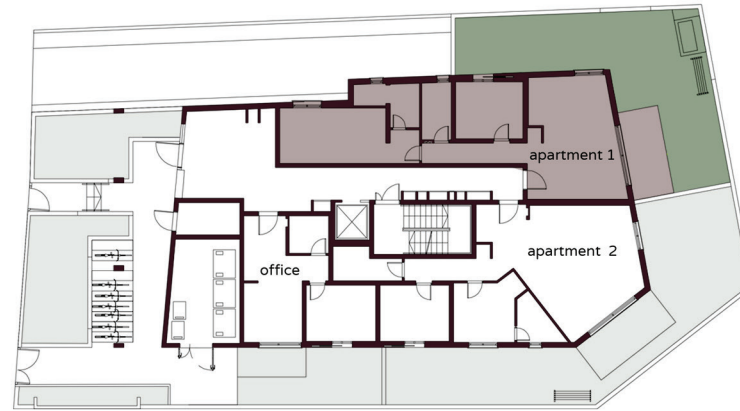


Apartment 1

Ground floor
3 rooms

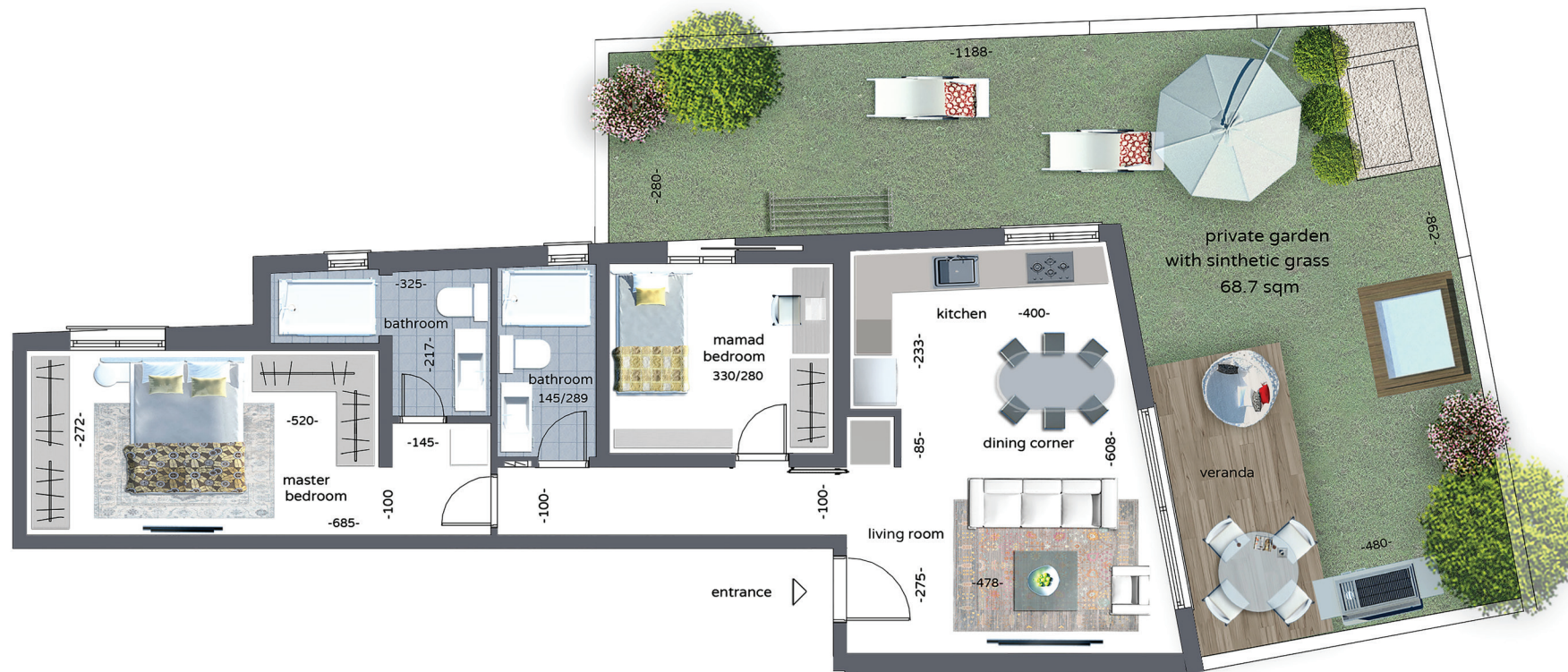
Area:
80.6m²

Garden:
68.7m²



מפרט טכני

- ריצוף גרניט פורצלן 100/100 בסלון ובמטבח.
- פרקט איכותי או גרניט פורצלן 80/80 בחדרי השינה.
- תריסי אור חשמליים מאלומיניום וחלונות בידודית.
- סגירת כל התריסים בבית ממתג על יד דלת הכניסה לדירה או מהטלפון הסלולרי.
- הכנות לרמקולים בקירות הסלון.
- מיזוג אוויר מרכזי עם שליטה בכל חדר.
- מטבחים של חברת אביבי עם שיש איטלקי.
- חניה פרטית במרתף - ללא כל מתקני חניה.
- מרפסת שמש וגינה צמודה.
- ג'קוזי ל 6-איש.



Technical specifications

- 100/100 porcelain granite flooring in the living room and kitchen
- High standard parquet flooring or 80/80 porcelain granite in bedrooms
- Electrical aluminum blinds and insulated windows
- One-switch control of all blinds in the house, conveniently located near the main door of the apartment or from any cellular phone.
- Built-in wall speaker preparation in the living room.
- Central air conditioning with controls for each room.
- Avivi kitchens with Italian marble.
- Concrete parking lot.
- Sun terrace and garden.
- Jacuzzi for up to 6 people.





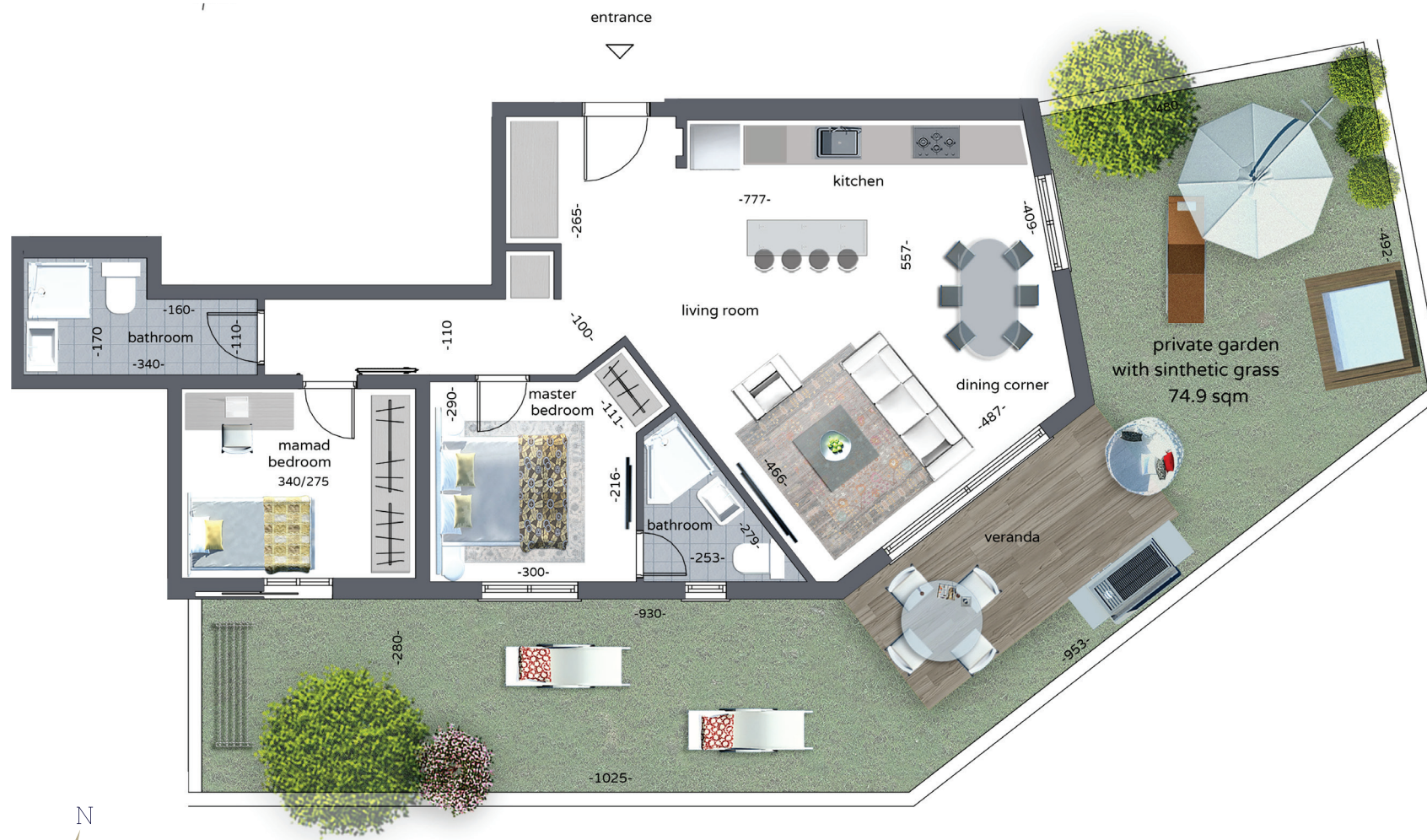
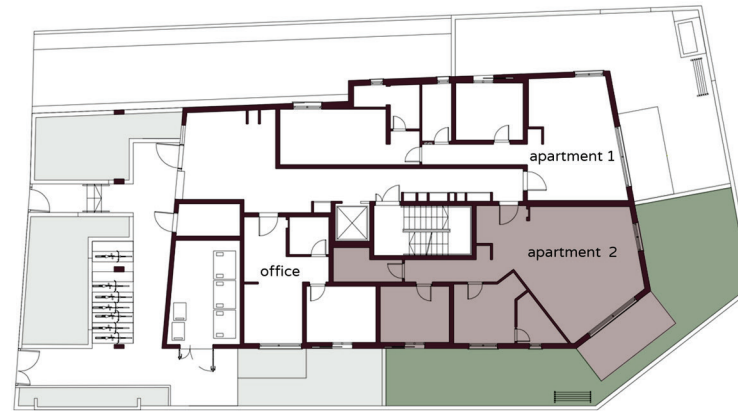
*Image is for illustration purposes only

Apartment 2

Ground floor
3 rooms

Area:
81.0m²

Garden:
74.9m²



מפרט טכני

- ריצוף גרניט פורצלן 100/100 בסלון ובמטבח.
- פרקט איכותי או גרניט פורצלן 80/80 בחדרי השינה.
- תריסי אור חשמליים מאלומיניום וחלונות בידודית.
- סגירת כל התריסים בבית ממתג על יד דלת הכניסה לדירה או מהטלפון הסלולרי.
- הכנות לרמקולים בקירות הסלון.
- מיזוג אוויר מרכזי עם שליטה בכל חדר.
- מטבחים של חברת אביבי עם שיש איטלקי.
- חניה פרטית במרתף - ללא כל מתקני חניה.
- מרפסת שמש וגינה צמודה.
- ג'קוזי ל 6-איש.

Technical specifications

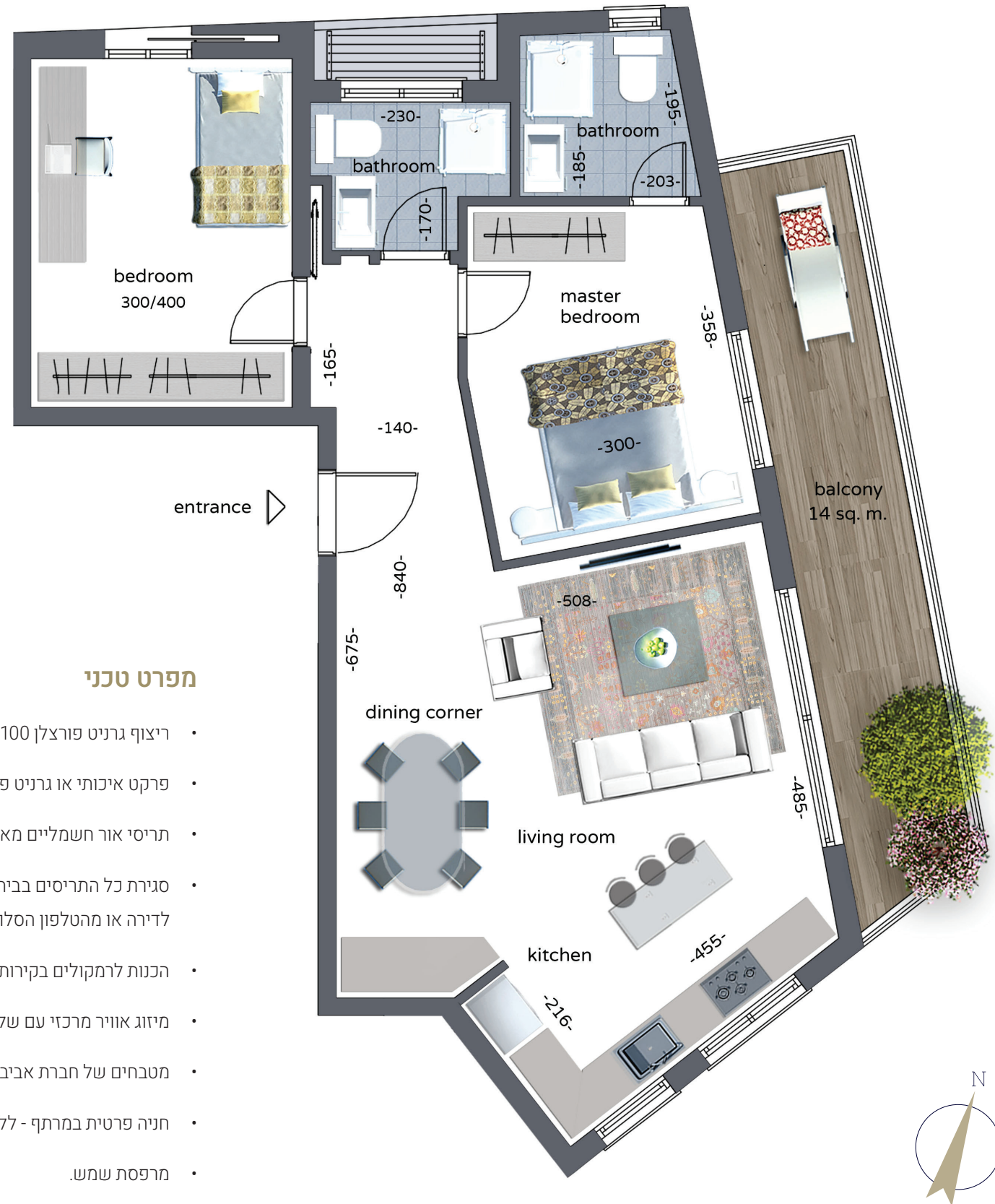
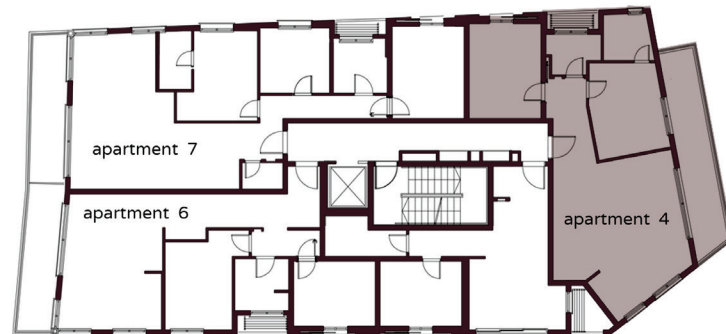
- 100/100 porcelain granite flooring in the living room and kitchen
- High standard parquet flooring or 80/80 porcelain granite in bedrooms
- Electrical aluminum blinds and insulated windows
- One-switch control of all blinds in the house, conveniently located near the main door of the apartment or from any cellular phone.
- Built-in wall speaker preparation in the living room.
- Central air conditioning with controls for each room.
- Avivi kitchens with Italian marble.
- Concrete parking lot.
- Sun terrace and garden.
- Jacuzzi for up to 6 people.



*Image is for illustration purposes only

Apartment 4

Floor 1 | Area: 77.5m² | Terrace: 14m²
3 rooms



Technical specifications

- 100/100 porcelain granite flooring in the living room and kitchen.
- High standard parquet flooring or 80/80 porcelain granite in bedrooms.
- Electrical aluminum blinds and insulated windows.
- One-switch control of all blinds in the house, conveniently located near the main door of the apartment or from any cellular phone.
- Built-in wall speaker preparation in the living room.
- Central air conditioning with controls for each room.
- Avivi kitchens with Italian marble.
- Concrete parking lot.
- Sun terrace.

מפרט טכני

- ריצוף גרניט פורצלן 100/100 בסלון ובמטבח.
- פרקט איכותי או גרניט פורצלן 80/80 בחדרי השינה.
- תריסי אור חשמליים מאלומיניום וחלונות בידודית.
- סגירת כל התריסים בבית ממתג על יד דלת הכניסה לדירה או מהטלפון הסלולרי.
- הכנות לרמקולים בקירות הסלון.
- מיזוג אוויר מרכזי עם שליטה בכל חדר.
- מטבחים של חברת אביבי עם שיש איטלקי.
- חניה פרטית במרתף - ללא כל מתקני חניה.
- מרפסת שמש.

Apartment 7

מפרט טכני

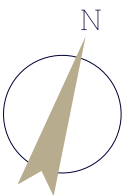
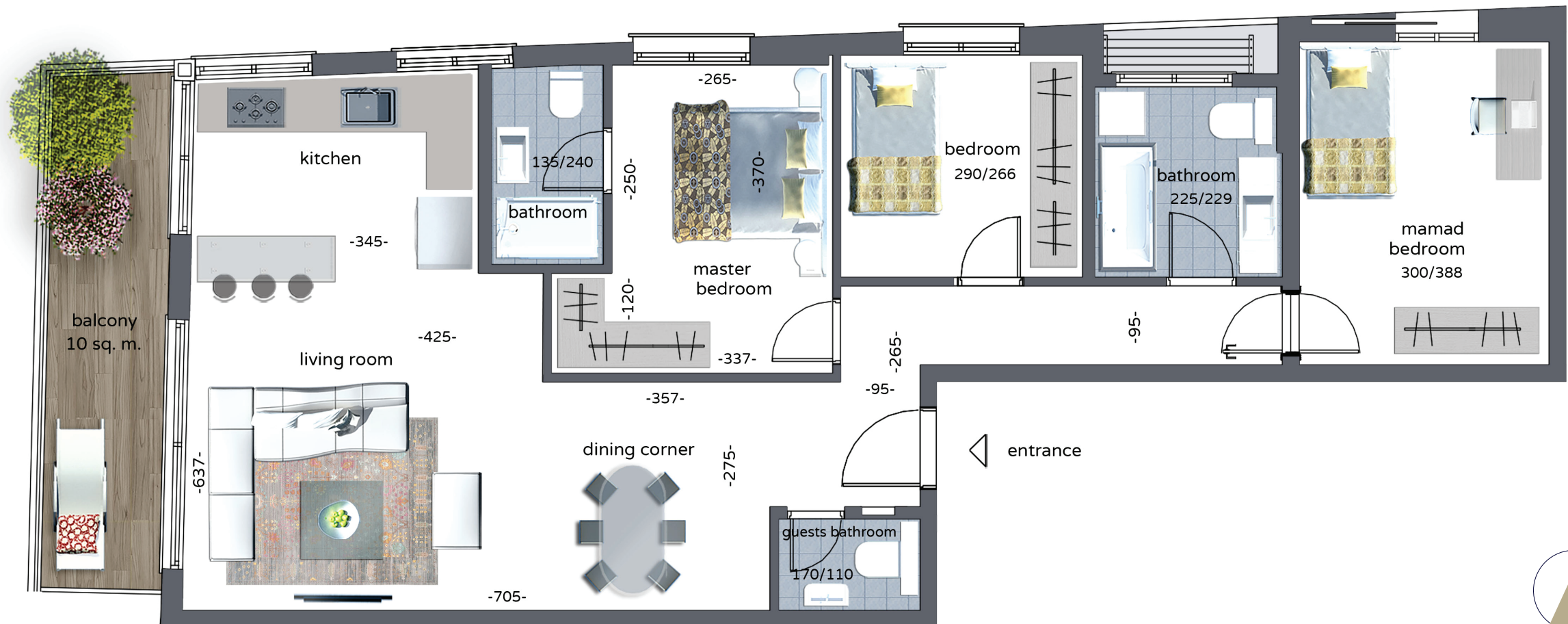
Floor 1
4 rooms | Area: **94.3m²** | Terrace: **10m²**



Technical specifications

- 100/100 porcelain granite flooring in the living room and kitchen.
- High standard parquet flooring or 80/80 porcelain granite in bedrooms.
- Electrical aluminum blinds and insulated windows.
- One-switch control of all blinds in the house, conveniently located near the main door of the apartment or from any cellular phone.
- Built-in wall speaker preparation in the living room.
- Central air conditioning with controls for each room.
- Avivi kitchens with Italian marble.
- Concrete parking lot.
- Sun terrace.

- ריצוף גרניט פורצלן 100/100 בסלון ובמטבח.
- פרקט איכותי או גרניט פורצלן 80/80 בחדרי השינה.
- תריסי אור חשמליים מאלומיניום וחלונות בידודית.
- סגירת כל התריסים בבית ממתג על יד דלת הכניסה לדירה או מהטלפון הסלולרי.
- הכנות לרמקולים בקירות הסלון.
- מיזוג אוויר מרכזי עם שליטה בכל חדר.
- מטבחים של חברת אביבי עם שיש איטלקי.
- חניה פרטית במרתף - ללא כל מתקני חניה.
- מרפסת שמש.



Apartment 18

Floor 5
4 rooms

Area:
120.9m²

Terrace:
10m²

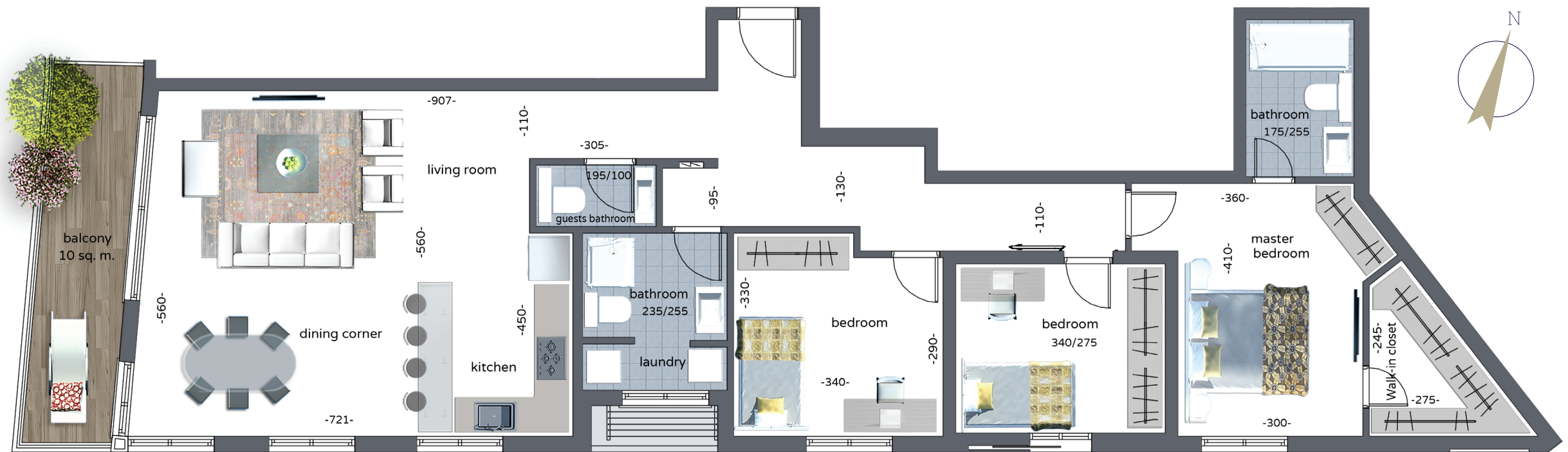


Technical specifications

- 100/100 porcelain granite flooring in the living room and kitchen.
- High standard parquet flooring or 80/80 porcelain granite in bedrooms.
- Electrical aluminum blinds and insulated windows.
- One-switch control of all blinds in the house, conveniently located near the main door of the apartment or from any cellular phone.
- Built-in wall speaker preparation in the living room.
- Central air conditioning with controls for each room.
- Avivi kitchens with Italian marble.
- Concrete parking lot.
- Sun terrace.

מפרט טכני

- ריצוף גרניט פורצלן 100/100 בסלון ובמטבח.
- פרקט איכותי או גרניט פורצלן 80/80 בחדרי השינה.
- תריסי אור חשמליים מאלומיניום וחלונות בידודית.
- סגירת כל התריסים בבית ממתג על יד דלת הכניסה לדירה או מהטלפון הסלולרי.
- הכנות לרמקולים בקירות הסלון.
- מיזוג אוויר מרכזי עם שליטה בכל חדר.
- מטבחים של חברת אביבי עם שיש איטלקי.
- חניה פרטית במרתף - ללא כל מתקני חניה.
- מרפסת שמש.



Technical specifications

- Sun terrace.



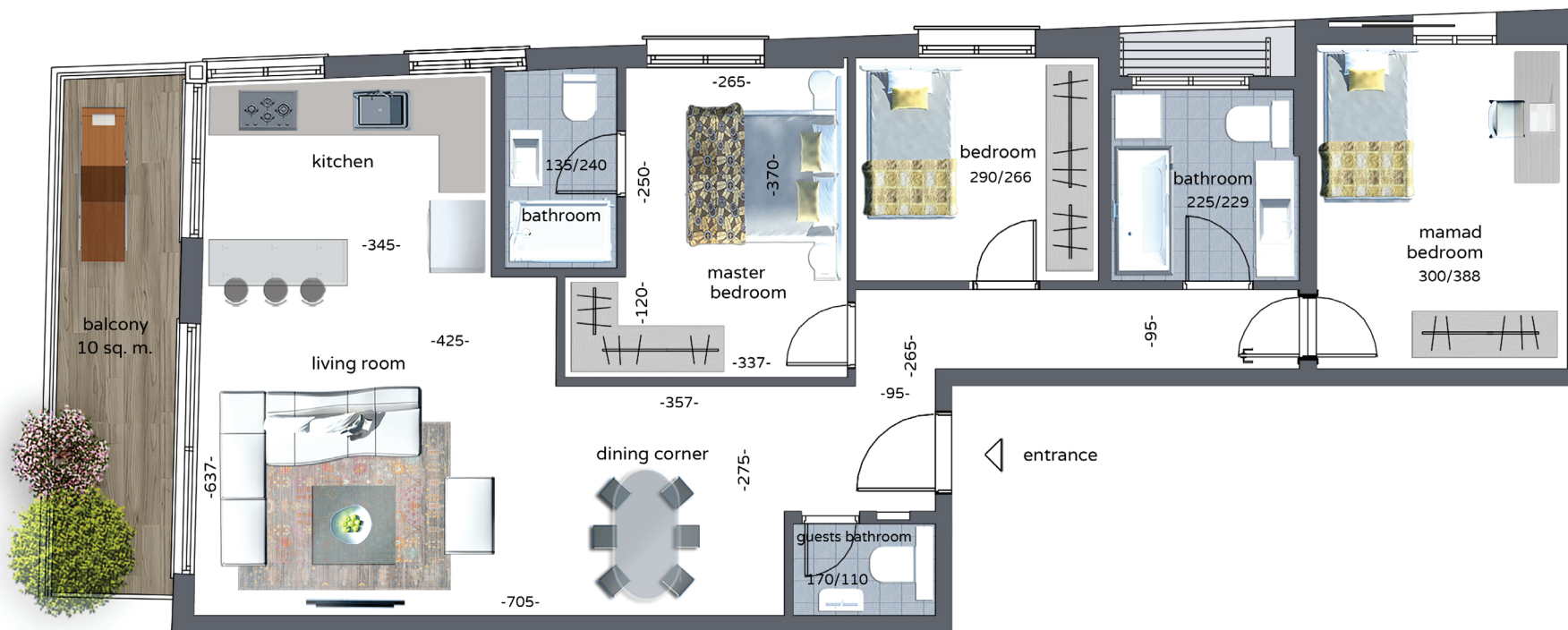
*Image is for illustration purposes only

Apartment 19

Floor 5
4 rooms

Area:
94.3m²

Terrace:
10m²



מפרט טכני

- ריצוף גרניט פורצלן 100/100 בסלון ובמטבח.
- פרקט איכותי או גרניט פורצלן 80/80 בחדרי השינה.
- תריסי אור חשמליים מאלומיניום וחלונות בידודית.
- סגירת כל התריסים בבית ממתג על יד דלת הכניסה לדירה או מהטלפון הסלולרי.
- הכנות לרמקולים בקירות הסלון.
- מיזוג אוויר מרכזי עם שליטה בכל חדר.
- מטבחים של חברת אביבי עם שיש איטלקי.
- חניה פרטית במרתף - ללא כל מתקני חניה.
- מרפסת שמש.

Technical specifications

- 100/100 porcelain granite flooring in the living room and kitchen.
- High standard parquet flooring or 80/80 porcelain granite in bedrooms.
- Electrical aluminum blinds and insulated windows.
- One-switch control of all blinds in the house, conveniently located near the main door of the apartment or from any cellular phone.
- Built-in wall speaker preparation in the living room.
- Central air conditioning with controls for each room.
- Avivi kitchens with Italian marble.
- Concrete parking lot.
- Sun terrace.



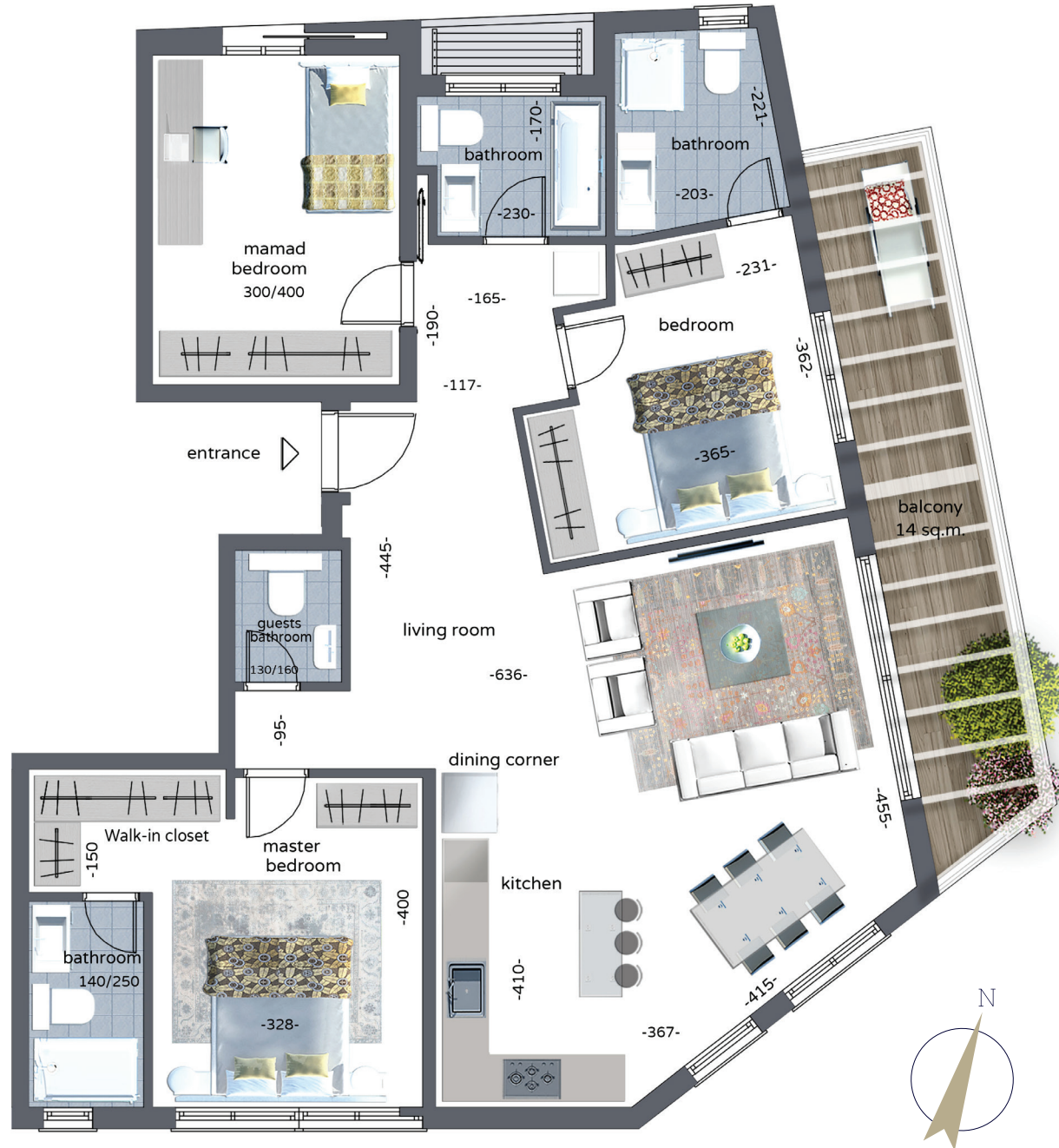
*Image is for illustration purposes only

Apartment 20

Floor 6
4 rooms

Area:
113.3m²

Terrace:
14m²



מפרט טכני

- ריצוף גרניט פורצלן 100/100 בסלון ובמטבח.
- פרקט איכותי או גרניט פורצלן 80/80 בחדרי השינה.
- תריסי אור חשמליים מאלומיניום וחלונות בידודית.
- סגירת כל התריסים בבית ממתג על יד דלת הכניסה לדירה או מהטלפון הסלולרי.
- הכנות לרמקולים בקירות הסלון.
- מיזוג אוויר מרכזי עם שליטה בכל חדר.
- מטבחים של חברת אביבי עם שיש איטלקי.
- חניה פרטית במרתף - ללא כל מתקני חניה.
- מרפסת שמש.

Technical specifications

- 100/100 porcelain granite flooring in the living room and kitchen.
- High standard parquet flooring or 80/80 porcelain granite in bedrooms.
- Electrical aluminum blinds and insulated windows.
- One-switch control of all blinds in the house, conveniently located near the main door of the apartment or from any cellular phone.
- Built-in wall speaker preparation in the living room.
- Central air conditioning with controls for each room.
- Avivi kitchens with Italian marble.
- Concrete parking lot.
- Sun terrace.



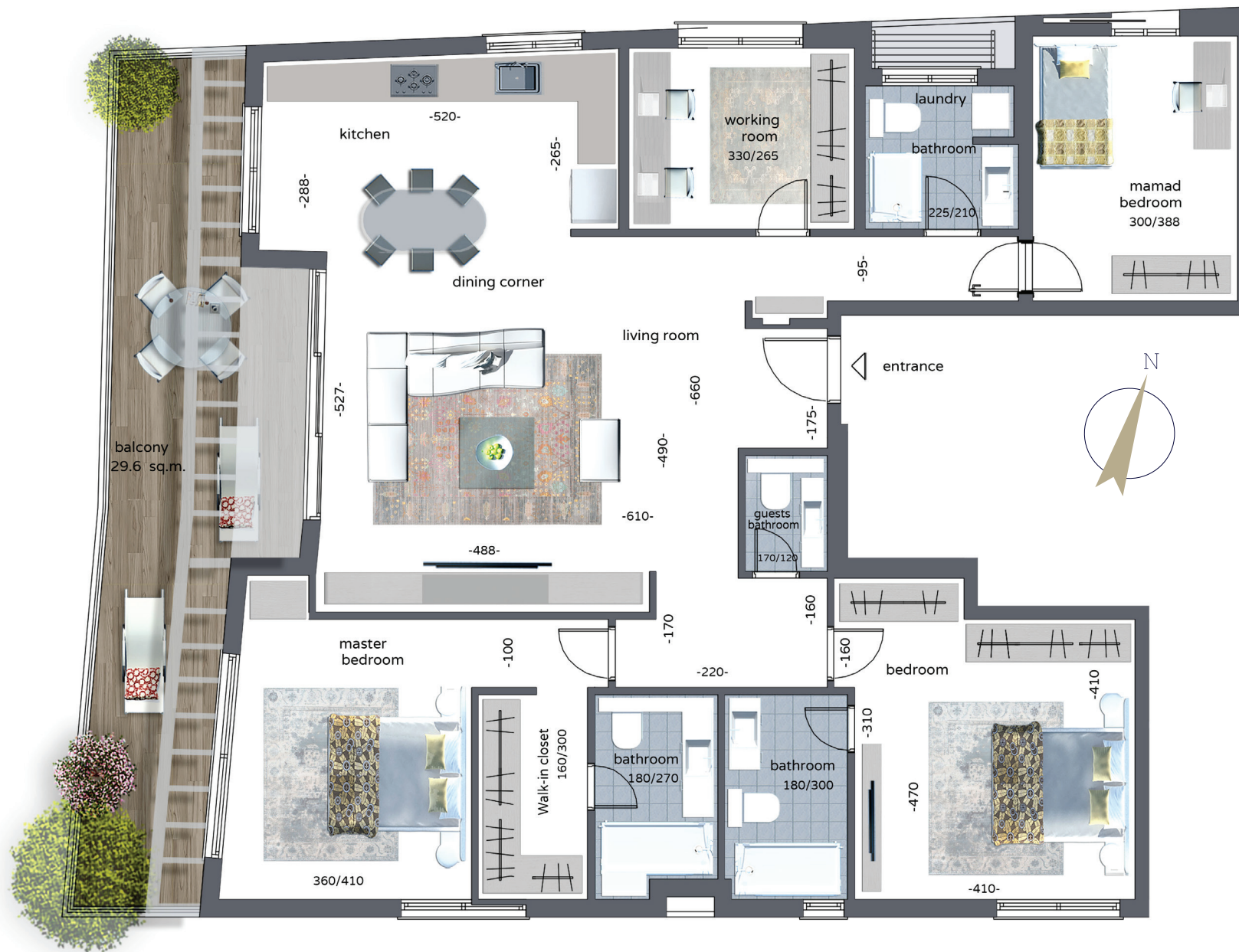
*Image is for illustration purposes only

Penthouse 21

Floor 6
5 rooms

Area:
156.7m²

Terrace:
29.6m²



מפרט טכני

- ריצוף גרניט פורצלן 100/100 בסלון ובמטבח.
- פרקט איכותי או גרניט פורצלן 80/80 בחדרי השינה.
- תריסי אור חשמליים מאלומיניום וחלונות בידודית.
- סגירת כל התריסים בבית ממתג על יד דלת הכניסה לדירה או מהטלפון הסלולרי.
- הכנות לרמקולים בקירות הסלון.
- מיזוג אוויר מרכזי עם שליטה בכל חדר.
- חניה פרטית במרתף - חניה ללא כל מתקני חניה.
- מרפסת שמש גדולה שחלקה מקורה.
- מטבח בתקציב של 100,000 ש"ח בחברת אביבי.
- מערכת חשמל חכם בכל הדירה.
- תכנון פנימי לפי מפרט הלקוח.
- מחסן פרטי בקומת המרתף.

Technical specifications

- 100/100 porcelain granite flooring in the living room and kitchen.
- High standard parquet flooring or 80/80 porcelain granite in bedrooms.
- Electrical aluminum blinds and insulated windows.
- One-switch control of all blinds in the house, conveniently located near the main door of the apartment or from any cellular phone.
- Built-in wall speaker preparation in the living room.
- Central air conditioning with controls for each room.
- Concrete parking lot.
- Partly shaded, large sun terrace.
- Avivi kitchen budget of up to 100,000 NIS.
- Smart electrical system throughout the apartment.
- Internal planning according to customer specifications.
- Private storage on the basement floor.



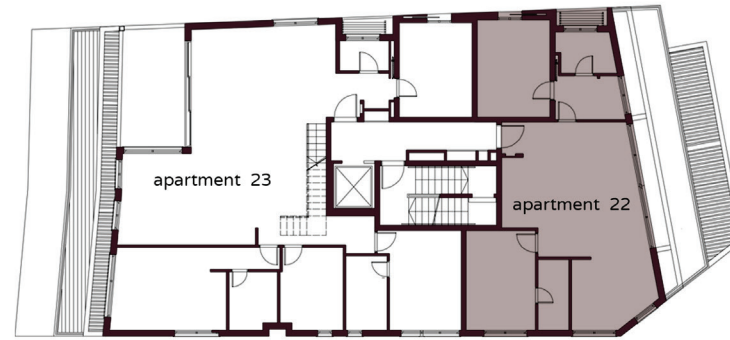
*Image is for illustration purposes only

Apartment 22

Floor 7
3 rooms

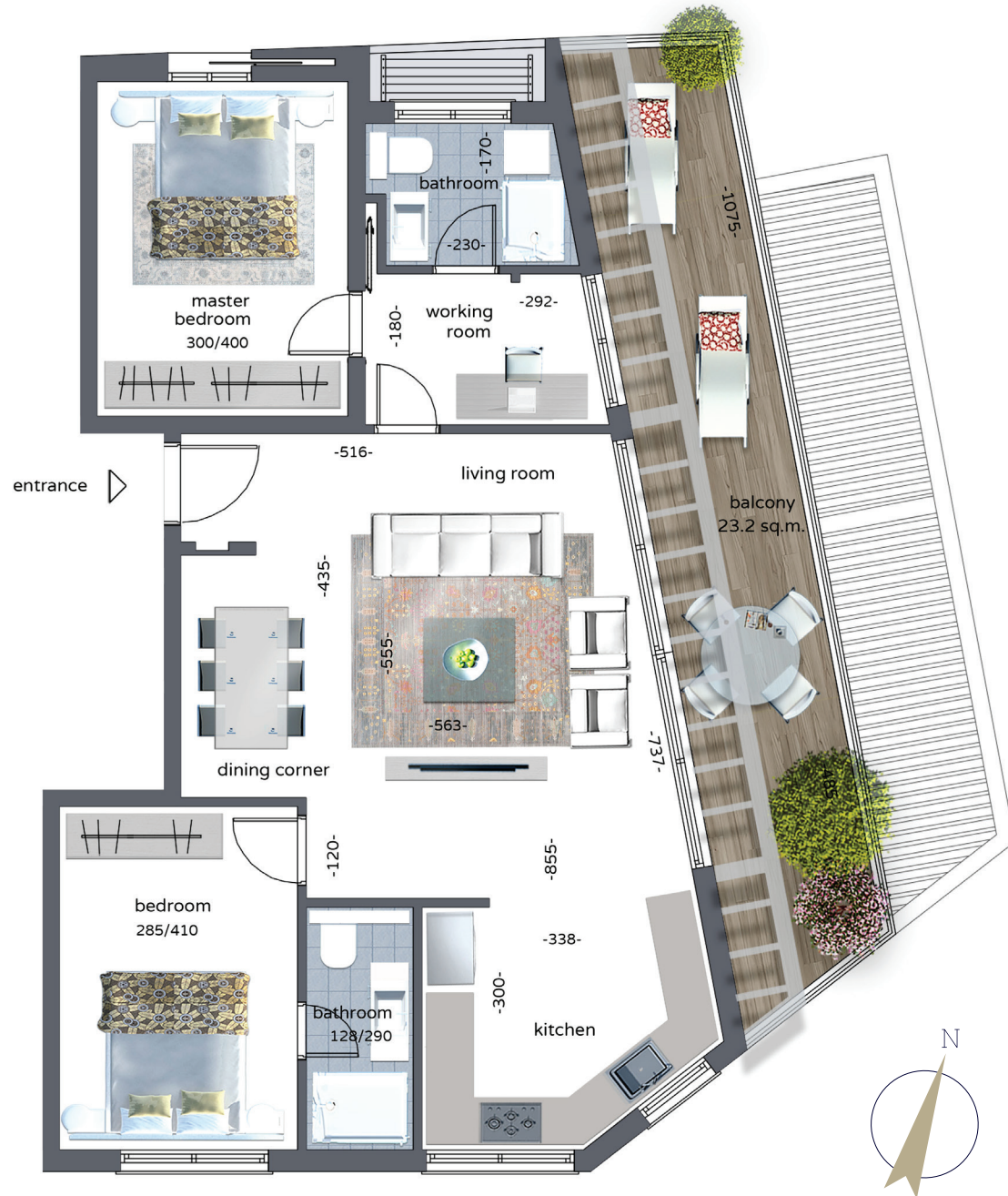
Area:
87.4m²

Terrace:
23.2m²



מפרט טכני

- ריצוף גרניט פורצלן 100/100 בסלון ובמטבח.
- פרקט איכותי או גרניט פורצלן 80/80 בחדרי השינה.
- תריסי אור חשמליים מאלומיניום וחלונות בידודית.
- סגירת כל התריסים בבית ממתג על יד דלת הכניסה לדירה או מהטלפון הסלולרי.
- הכנות לרמקולים בקירות הסלון.
- מיזוג אוויר מרכזי עם שליטה בכל חדר.
- מטבחים של חברת אביבי עם שיש איטלקי.
- חניה פרטית במרתף - ללא כל מתקני חניה.
- מרפסת שמש.



Technical specifications

- 100/100 porcelain granite flooring in the living room and kitchen.
- High standard parquet flooring or 80/80 porcelain granite in bedrooms.
- Electrical aluminum blinds and insulated windows.
- One-switch control of all blinds in the house, conveniently located near the main door of the apartment or from any cellular phone.
- Built-in wall speaker preparation in the living room.
- Central air conditioning with controls for each room.
- Avivi kitchens with Italian marble.
- Concrete parking lot.
- Sun terrace.



*Image is for illustration purposes only

The Penthouse

Floor 7 & Roof

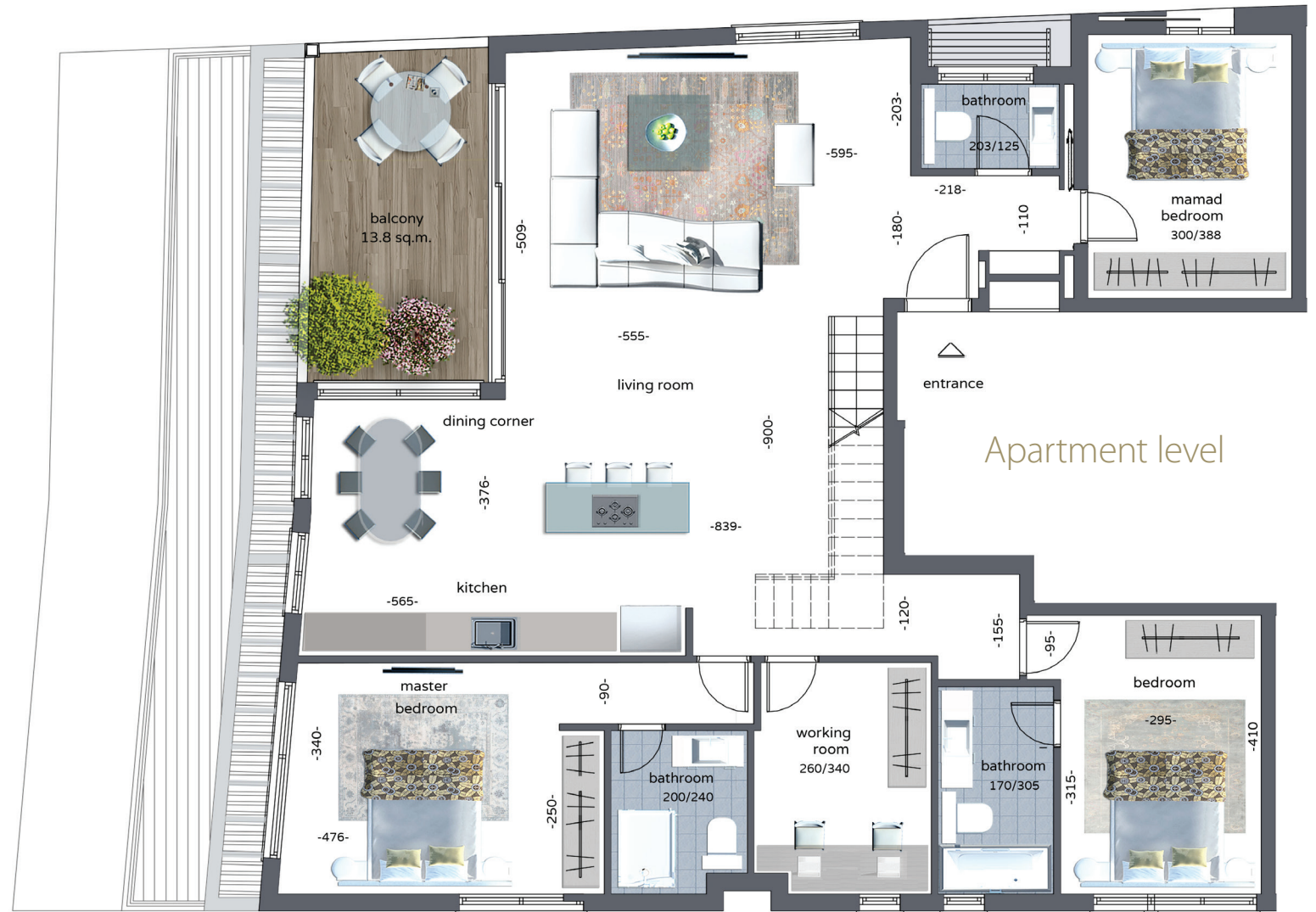
5 rooms

Area:
150.8m²

Terrace:
13.8m²

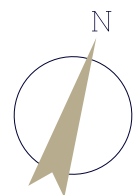
Roof:
112.3m²

Pool:
33.3m²



Roof level

Apartment level





*Image is for illustration purposes only



*Image is for illustration purposes only

- Avivi kitchens with Italian marble.
- Concrete parking lot.
- Sun terrace.

The Penthouse

Located on the 7th floor, the penthouse offers 5 rooms with a spacious living room, dining area, and kitchen. The penthouse has 2 terraces, one located on the eighth floor with a private swimming pool and spectacular panoramic views, the other extends from the living room, overlooking northwest views of the city.

Technical specifications

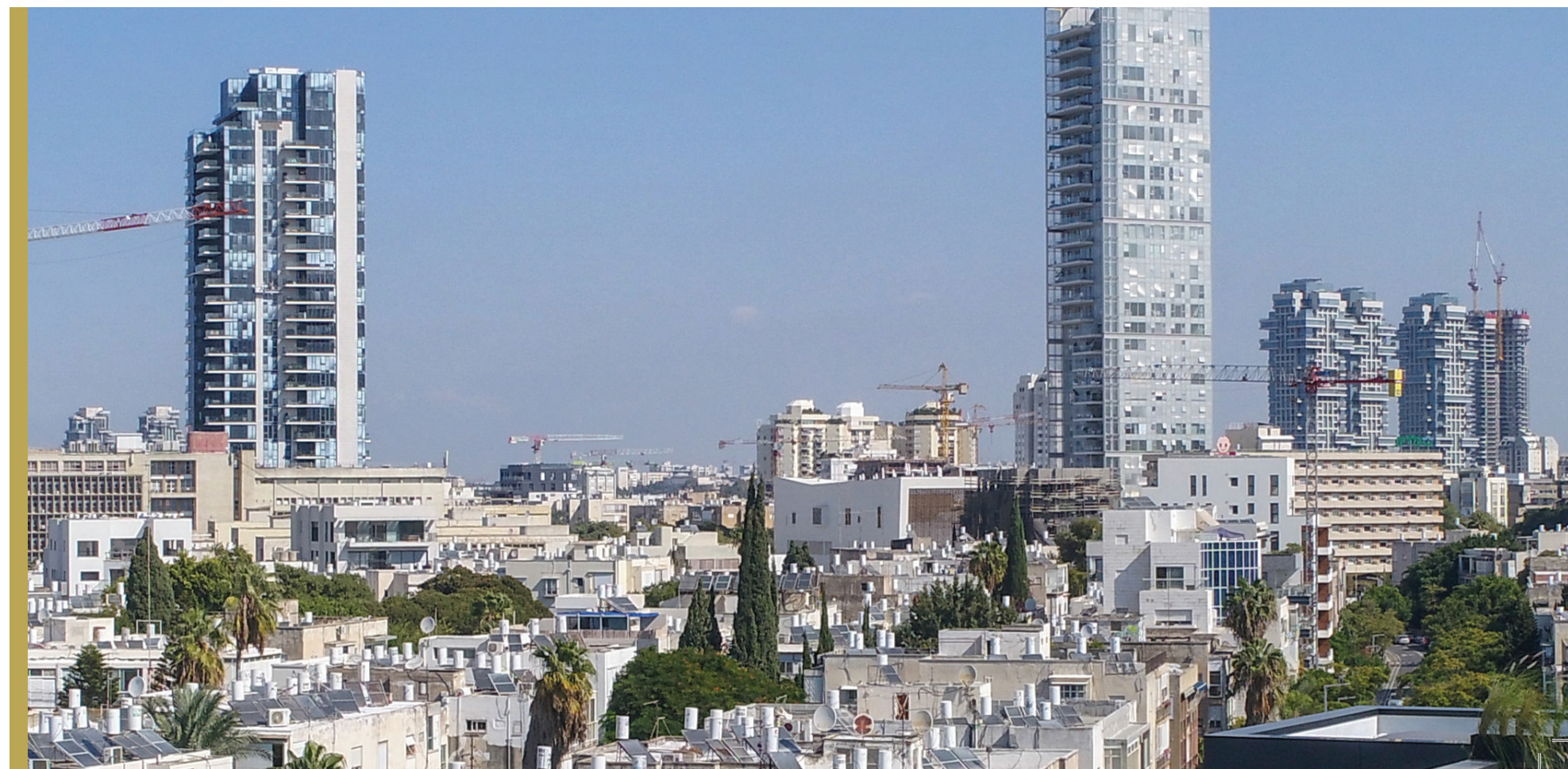
- 100/100 porcelain granite flooring in the living room and kitchen.
- High standard parquet flooring or 80/80 porcelain granite in bedrooms.
- Electrical aluminum blinds and insulated windows.
- One-switch control of all blinds in the house, conveniently located near the main door of the apartment or from any cellular phone.
- Built-in wall speaker preparation in the living room.
- Central air conditioning with controls for each room.
- A shaded terrace adjacent to the living room and a large roof terrace with a private swimming pool.
- Bulthaup kitchen budget of up to 150,000 NIS.
- Smart electrical system throughout the apartment.
- Internal planning according to customer specifications.
- Large private swimming pool.
- 2 adjacent private basement parking spaces.
- Private storage on the basement floor.

הפנטהאוז

לפנטהאוז 5 חדרים הכוללים חלל מרווח של סלון פינת אוכל ומטבח. הפנטהאוז ממוקם בקומה השביעית עם 2 מרפסות - האחת ממוקמת בקומה השמינית, עם בריכת שחייה פרטית ועם נוף פאנורמי מרהיב. המרפסת השניה, ביציאה מהסלון, צופה על צפון מערב העיר.

מפרט טכני

- ריצוף גרניט פורצלן 100/100 בסלון ובמטבח.
- פרקט איכותי או גרניט פורצלן 80/80 בחדרי השינה.
- תריסי אור חשמליים מאלומיניום וחלונות בידודית.
- סגירת כל התריסים בבית ממתג על יד דלת הכניסה לדירה או מהטלפון הסלולרי.
- הכנות לרמקולים בקירות הסלון.
- מיזוג אוויר מרכזי עם שליטה בכל חדר.
- מרפסת מקורה הצמודה לסלון ומרפסת גג גדולה הצמודה לבריכת השחייה הפרטית.
- מטבח בתקציב של עד 150,000 ש"ח בחברת בולטהאפ.
- מערכת חשמל חכם בכל הדירה.
- תכנון פנימי לפי מפרט הלקוח.
- בריכת שחייה פרטית גדולה.
- 2 חניות צמודות במרתף חניה.
- מחסן פרטי בקומת המרתף.



הנוף
נוף אמיתי מהקומה
השביעית של הפרויקט



The View

Outstanding views from the seventh floor of the project.





General specifications

- Luxurious and spacious main lobby combining upscale materials, audio system and concealed lighting.
- All balconies are fitted with high standard tempered glass.
- Lobbies on all floors meet the same high standard of the main lobby, combining upscale materials and concealed lighting and audio systems, for the benefit of residents.
- Underground parking with an epoxy finish, and advance preparations for electric vehicle charging stations.
- Meticulous landscaping at the front of the building and in all public areas.
- The façade of the building is clad with synthetic material that preserves the value of the building and reduces maintenance costs.

מפרט טכני של המבנה

- לובי ראשי מפואר עם חלל מרווח הכולל חומרי גימור יוקרתיים מערכות שמע ותאורה סמויה.
- כל המרפסות מזכוכית מחוסמת יוקרתית.
- לוביים קומתיים ברמת גימור זהה ללובי הראשי, חומרי גימור יוקרתיים מערכת תאורה ושמע סמויה לרווחת הדיירים.
- חניון תת קרקעי בגימור אפוקסי, הכנות מוקדמות לעמדות טעינת רכבים חשמליים.
- גינון מוקפד בחזית המבנה ובשטחים הציבוריים.
- חזית המבנה בחיפוי חומר סינטטי המשמר את ערכו של הבניין ומצמצם את עלויות האחזקה.





*Image is for illustration purposes only



SHILO TLV